

Sistema de auricular Bluetooth® CS Voyager Legend™

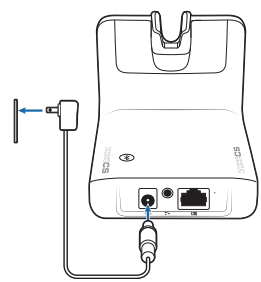
Diseñado en Santa Cruz, California

GUÍA DE INICIO RÁPIDO

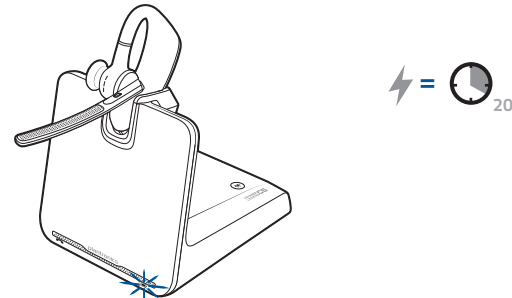


1 Cargar, conectar y llamar desde el teléfono de escritorio

Carga del auricular
1 Conecte uno de los extremos de la unidad de alimentación al conector de alimentación situado en la parte posterior de la base y el otro extremo a una toma de corriente.

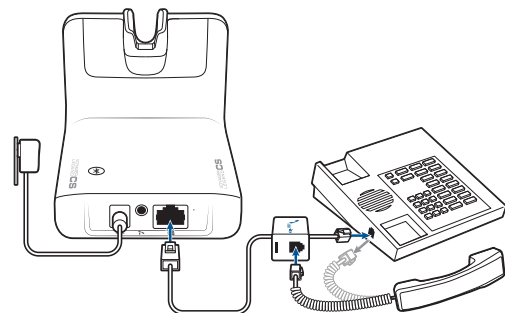


2 Para cargarlo, coloque el auricular en la base durante al menos 20 minutos.



Conexión del teléfono de escritorio

Conecte los cables del teléfono de escritorio a la base.

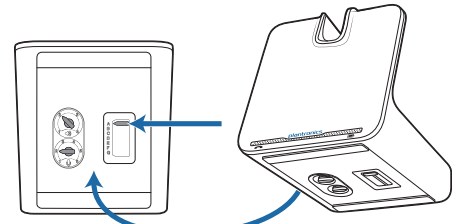


Realización de una llamada con el teléfono de escritorio

1 Mientras lleva el auricular, pulse el botón de llamada.



2 Descuelgue el teléfono de escritorio.
NOTA Para conocer la función de control de llamada remota (dispositivo para desconectar el teléfono H110 o cable EHS cable), consulte plantronics.com/accessories.
3 Haga una llamada de prueba desde el teléfono de escritorio.
4 Finalice la llamada pulsando el botón de control de llamada del auricular y cuelgue el teléfono.
Sugerencia de resolución de problemas: Si no oye el tono de llamada, ajuste el interruptor (A-G) hasta que lo oiga. La configuración predeterminada A funciona con la mayoría de teléfonos de escritorio.



1 Estado de llamada
• Inactivo = no se enciende
• Llamada entrante = parpadeo rápido en azul
• Durante una llamada = azul sin parpadeo
• Llamada silenciada (micrófono del auricular) = parpadeo lento en azul
2 LED de alimentación
• Apagado = no se enciende
• Encendido = azul sin parpadeo
• En modo emparejamiento = parpadeo rojo/azul
• Emparejamiento realizado correctamente = azul sin parpadeo

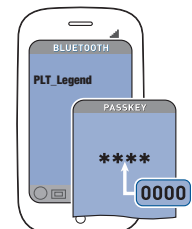
3 LED de la batería del auricular (si está en la base)
• Batería completa, carga detenida = azul sin parpadeo
• Nivel de carga alto = 3 parpadeos en azul cada 10 segundos
• Nivel de carga medio = 2 parpadeos en azul cada 10 segundos
• Nivel de carga bajo = 2 parpadeos en rojo cada 10 segundos

2 Emparejamiento del teléfono móvil y la llamada

Emparejamiento del teléfono móvil
1 Encienda el auricular y elija:
• Pulse el botón de voz y diga "Pair mode" (Modo de emparejamiento)
• Mantenga pulsado el botón de llamada hasta que oiga "Pairing" (Emparejamiento).
2 Mientras los LED del auricular parpadean en rojo y azul, active el Bluetooth® del teléfono y configúrelo para que busque nuevos dispositivos.
3 Seleccione "PLT_Legend".



4 Si el teléfono móvil solicita una contraseña, introduzca 0000. Una vez emparejado correctamente, los LED dejarán de parpadear en rojo y azul y oirá "Pairing successful" (Emparejamiento realizado correctamente). Es posible que con algunos teléfonos se le solicite que permita el acceso a los contactos para habilitar el anuncio del nombre del interlocutor.



5 Realice una llamada de prueba con el teléfono móvil.
6 Finalice la llamada pulsando el botón de llamada. La llamada no finaliza cuando retira el auricular.

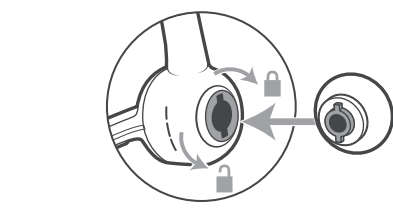
Emparejamiento de otro teléfono
Tras emparejar el auricular a su teléfono, es posible que desee emparejarlo con otro o un nuevo teléfono.
1 Encienda el auricular y elija:
• Pulse el botón de voz y diga "Pair mode" (Modo de emparejamiento)
• Mantenga pulsado el botón de llamada hasta que oiga "Pairing" (Emparejamiento).
2 Mientras los LED del auricular parpadean en rojo y azul, active el Bluetooth® del teléfono y configúrelo para que busque nuevos dispositivos.
3 Seleccione "PLT_Legend".
4 Una vez emparejado correctamente, los LED dejarán de parpadear en rojo y azul y oirá "Pairing successful" (Emparejamiento realizado correctamente).
NOTA: Es posible que con algunos teléfonos se le solicite que permita el acceso a los contactos para habilitar el anuncio del nombre del interlocutor.

Respuesta a una llamada de teléfono de escritorio durante una llamada de móvil
Pulse el botón de llamada una vez para finalizar la llamada del teléfono móvil y vuelva a pulsarlo para responder a la llamada de teléfono de escritorio.
NOTA Siga estos mismo pasos para responder a una llamada de móvil durante una llamada de teléfono de escritorio.

Respuesta a una llamada de teléfono de escritorio durante una llamada de móvil
Pulse el botón de llamada una vez para finalizar la llamada del teléfono móvil y vuelva a pulsarlo para responder a la llamada de teléfono de escritorio.
NOTA Siga estos mismo pasos para responder a una llamada de móvil durante una llamada de teléfono de escritorio.

3 Ajustar el auricular y cargar con el cable USB

Ajuste el auricular
Sustituya el extremo para conseguir una mejor colocación.
1 Presione el extremo hacia dentro y gírelo hacia la izquierda para desbloquearlo.
2 Alinee el nuevo extremo con la ranura.
3 Presione el extremo hacia dentro y gírelo a la derecha para ajustarlo en su posición.



Para llevar el auricular en la otra oreja, levante el brazo del auricular y, a continuación, gírelo de manera que el extremo quede en el lado opuesto antes de volver a bajar el brazo.



Cargue el auricular con cable USB

1 Alinee las áreas magnéticas de ajuste del auricular y el dispositivo de carga.
2 Conecte el dispositivo de carga al cargador con adaptador USB o al portátil durante 90 minutos. Los indicadores LED se apagan una vez completada la carga.



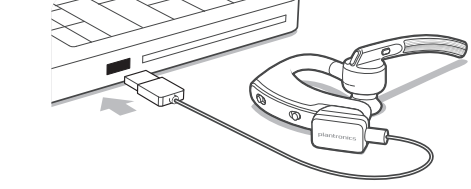
Accesorios opcionales de carga
Para obtener información sobre más opciones de carga, visite plantronics.com/accessories y busque:
• Estuche cargador Voyager Legend
• Soporte de cargador Voyager Legend
• Cargador para automóvil Voyager Legend

4 Uso y restablecimiento de sensores Smart Sensors

Uso de los sensores
Los sensores Smart Sensors™ detectan cuando se pone o se quita el auricular.
Al ponerse el auricular podrá:
• Recibir una llamada entrante
• Transferir una llamada activa desde el teléfono (disponible solo con su teléfono móvil)
• Detener la transmisión de audio
Al quitarse el auricular podrá:
• Transferir una llamada activa al microteléfono (disponible solo con su teléfono móvil)
• Pausar la transmisión de audio
• Bloquear el botón de llamada para evitar llamadas accidentales

Prueba de comandos de voz
Toque el botón de voz, espere a la solicitud de un comando y, a continuación, realícelo. Por ejemplo, "What can I say?" (¿Qué puedo decir?) le devuelve una lista completa de los comandos disponibles.

Restablecimiento de los sensores
Puede que necesite restablecer los sensores si no funcionan según lo esperado.
Con el auricular puesto, toque el botón de llamada para probar los sensores.
• Si suena el aviso de voz de tiempo de conversación, los sensores funcionan.
• Si suena un tono, necesita restablecer los sensores.
Para restablecer los sensores, cargue el auricular y colóquelo en una superficie plana y no metálica durante más de 10 segundos.



Consulte las instrucciones sobre seguridad que se suministran por separado para obtener información sobre seguridad del producto antes de su instalación o uso.
El sistema de auricular Voyager Legend CS está compuesto por una base de auricular CSEB-01 y un auricular Bluetooth Voyager Legend.

¿NECESITA MÁS AYUDA? Asistencia técnica

plantronics.com/support
Guía del usuario en línea
<http://docs.plantronics.com/VoyagerLegendCS>

Oreillettes Bluetooth® Voyager Legend™ CS

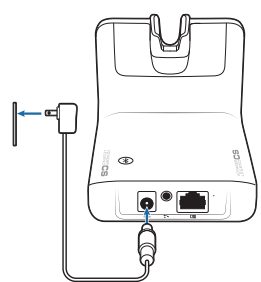
Conçu à Santa Cruz, Californie

GUIDE DE MISE EN ROUTE RAPIDE

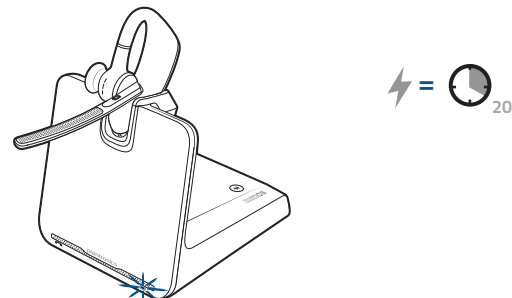


1 Chargement, connexion et appels depuis un téléphone de bureau

Charger votre oreillette
1 Branchez l'une des extrémités du câble d'alimentation à la prise d'alimentation située à l'arrière de la base et l'autre extrémité à une prise de courant.

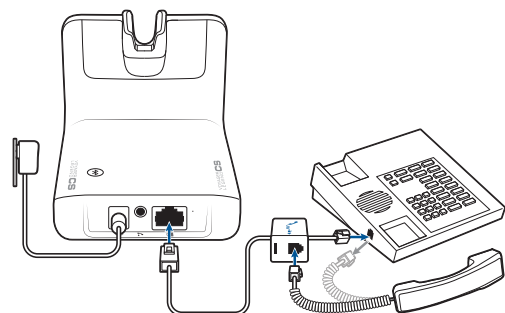


2 Pour charger l'appareil, posez-le sur son socle pendant au moins 20 minutes.



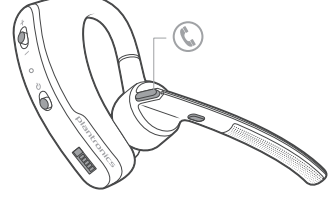
Connecter le téléphone de bureau

Connectez les câbles du téléphone de bureau à la base.

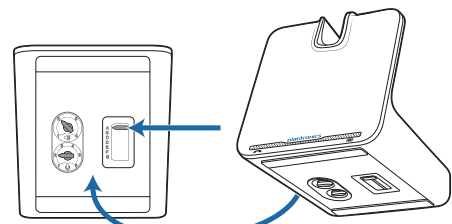


Passer un appel sur le téléphone de bureau

1 Tandis que vous portez votre micro-casque, appuyez sur le bouton de contrôle d'appel.



2 Retirez le combiné du téléphone de bureau.
REMARQUE Pour la fonction de contrôle d'appel à distance (levier décroché du combiné H110 ou câble EHS), veuillez consulter le site www.plantronics.com/accessories.
3 Composez le numéro d'appel test sur votre téléphone de bureau.
4 Pour mettre fin à un appel, appuyez sur le bouton de contrôle d'appel du micro-casque, puis raccrochez le combiné.
Astuce de dépannage : si vous n'entendez pas de tonalité, ajustez l'interrupteur coulissant (A-G) jusqu'à entendre une tonalité. Le paramètre par défaut A fonctionne pour la plupart des téléphones de bureau.

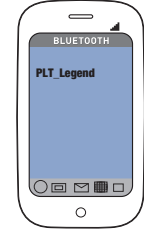


1 Etat d'appel
• Inactif = éteint
• Appel entrant = clignotement bleu rapide
• Appel en cours = bleu
• Mode secret activé en appel (micro de l'oreillette) = clignotement bleu lent
2 Voyant d'alimentation
• Hors tension = éteint
• Sous tension = bleu
• En mode de couplage = clignotement rouge / bleu
• Couplage réussi = bleu

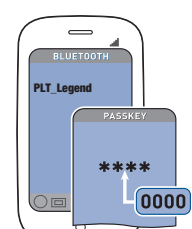
3 Voyant de batterie de l'oreillette (sur la station d'accueil)
• Batterie chargée, chargement terminé = bleu
• Chargement, niveau élevé = 3 clignotements bleus toutes les 10 secondes
• Chargement, niveau moyen = 2 clignotements bleus toutes les 10 secondes
• Chargement, niveau bas = 2 clignotements rouges toutes les 10 secondes
• Chargement, niveau critique = 3 clignotements rouges toutes les 10 secondes

2 Couplage du téléphone mobile et appel

Coupler votre téléphone mobile
1 Mettez l'oreillette sous tension, puis choisissez :
• Appuyez sur le bouton dédié aux commandes vocales et dites « Pair mode » (mode de couplage), ou
• Maintenez le bouton d'appel enfoncé jusqu'à ce que vous entendiez « Pairing » (couplage).
2 Pendant que les témoins lumineux de votre oreillette clignotent en rouge et bleu, activez le Bluetooth® sur votre téléphone et lancez la recherche de nouveaux périphériques.
3 Sélectionnez « PLT_Legend ».



4 Lorsque vous y êtes invité, saisissez le mot de passe 0000. Une fois le couplage terminé, les témoins lumineux cessent de clignoter en rouge et bleu et vous entendez le message « pairing successful » (couplage réussi). Il se peut que certains téléphones vous demandent d'autoriser l'accès aux contacts afin de permettre l'annonce du nom de l'appelant.



5 Effectuez un appel test avec votre téléphone mobile.
6 Mettez fin à l'appel en appuyant sur le bouton d'appel de l'oreillette. Le retrait du micro-casque/de l'oreillette ne met pas fin à l'appel.

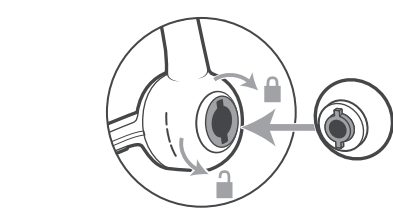
Coupler un autre téléphone
Après avoir couplé votre oreillette à votre téléphone, vous souhaitez peut-être la coupler à un autre téléphone.
1 Mettez l'oreillette sous tension, puis choisissez :
• Appuyez sur le bouton dédié aux commandes vocales et dites « Pair mode » (mode de couplage), ou
• Maintenez le bouton d'appel enfoncé jusqu'à ce que vous entendiez « pairing » (couplage).
2 Pendant que les témoins lumineux de votre oreillette clignotent en rouge et bleu, activez le Bluetooth® sur votre téléphone et lancez la recherche de nouveaux périphériques.
3 Sélectionnez « PLT_Legend ».

4 Une fois le couplage terminé, les témoins lumineux cessent de clignoter en rouge et bleu et vous entendez le message « pairing successful » (couplage réussi).
REMARQUE Il se peut que certains téléphones vous demandent d'autoriser l'accès aux contacts afin de permettre l'annonce du nom de l'appelant.

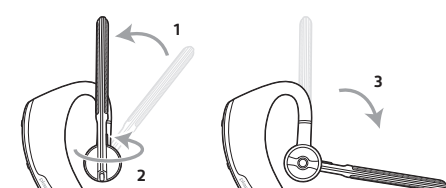
Répondre à un appel sur un téléphone de bureau lors d'une communication sur téléphone mobile
Appuyez une fois sur le bouton d'appel pour mettre fin à l'appel sur votre téléphone mobile, puis appuyez une nouvelle fois pour répondre à l'appel reçu sur votre téléphone de bureau.
REMARQUE Utilisez la même procédure pour répondre à un appel sur téléphone mobile lorsque vous êtes en communication sur votre téléphone de bureau.

3 Montage de l'oreillette et chargement à l'aide du câble USB

Montage de votre micro-casque/oreillette
Choisissez l'embout le plus adapté à votre oreille.
1 Poussez l'embout et faites-le pivoter vers la gauche pour le déverrouiller.
2 Alignez le nouvel embout dans l'emplacement.
3 Poussez l'embout et faites-le pivoter vers la droite pour l'enclencher correctement.



Pour porter l'oreillette sur votre autre oreille, pivotez la perche vers le haut, puis tournez-la afin que l'embout se trouve de l'autre côté lorsque vous abaissez la perche.



Chargement de l'oreillette à l'aide du câble USB

1 Alignez les zones magnétiques encliquetables de l'oreillette et de l'appareil de chargement.
2 Branchez l'appareil de chargement sur le chargeur mural ou sur le port USB de votre ordinateur pendant 90 minutes. Les témoins lumineux s'éteignent lorsque la charge est complète.



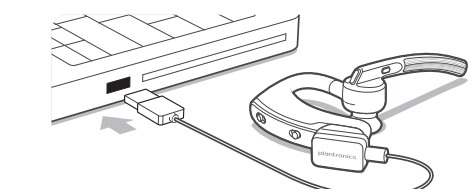
Accessoires de chargement en option
Pour obtenir plus d'options de chargement, accédez au site plantronics.com/accessories et recherchez les éléments suivants :
• Etui de chargement Voyager Legend
• Support de chargement Voyager Legend
• Chargeur discret Voyager Legend

4 Utilisation et réinitialisation des capteurs intelligents Smart Sensor

Utiliser les capteurs
La technologie Smart Sensor s'active lorsque vous mettez ou retirez l'oreillette.
Mettre votre oreillette permet de :
• Répondre à un appel entrant
• Transférer un appel en cours depuis votre téléphone (uniquement disponible avec votre téléphone mobile)
• Prendre la lecture de fichiers audio
Retirer votre oreillette permet de :
• Transférer un appel en cours sur votre téléphone (uniquement disponible avec votre téléphone mobile)
• Mettre en pause la lecture de fichiers audio
• Verrouiller le bouton d'appel pour éviter de passer un appel par inadvertance

Tester les commandes vocales
Appuyez sur le bouton dédié aux commandes vocales, attendez la demande de commande, puis dites une commande. Par exemple, « What can I say? » (Que puis-je dire ?) vous indique l'ensemble des commandes disponibles.

Réinitialiser les capteurs
Vous devez peut-être réinitialiser les capteurs s'ils ne fonctionnent pas normalement.
Lorsque vous portez l'oreillette, appuyez sur le bouton d'appel pour tester les capteurs :
• Si vous entendez une alerte vocale pour la durée de conversation, les capteurs fonctionnent.
• Si vous entendez un signal sonore, les capteurs doivent être réinitialisés.
Pour réinitialiser les capteurs, rechargez votre oreillette et placez-la sur une surface non métallique pendant plus de 10 secondes.



Veuillez consulter le livret d'instructions relatives à la sécurité avant d'installer ou d'utiliser le produit.
Le système d'oreillette Voyager Legend CS se compose d'une base d'oreillette CSEB-01 et d'une oreillette Bluetooth Voyager Legend.

BESOIN D'INFORMATIONS ? Assistance technique

plantronics.com/support
Guide de l'utilisateur en ligne
<http://docs.plantronics.com/VoyagerLegendCS>