

SPS SOHO+

SAI Line-interactive 500 - 2200 VA amb doble carregador USB

SPS SOHO+: Protecció elèctrica òptima per a entorns i sistemes ofimàtics

Els sistemes d'alimentació ininterrompuda (SAI) de la sèrie **SPS SOHO+** de Salicru incorporen, com a prestacions més destacables, la tecnologia Line-interactive, la compatibilitat amb càrregues APFC (Active Power Factor Correction) y un doble carregador USB a la part frontal; tot això amb un ventall de potències que abasta de 500 a 2200 VA i en versions amb preses de sortida tipus Schuko o IEC.

La tecnologia Line-interactive està basada en un regulador automàtic de tensió AVR (Buck/Boost) que amorteix les possibles fluctuacions de la tensió d'entrada, provocant al mateix temps un menor ús de les bateries, allargant la seva vida i disposant de l'autonomia màxima si fos necessari.

A més, disposa d'interfície USB amb protocol HID per al control, configuració de paràmetres i tancament/hibernació de l'ordinador. També està disponible un paquet de softwares per a la gestió i el monitoratge dels entorns associats, fins i tot per a sistemes virtualitzats.

La gamma de models està formada per les potències: 500, 650, 850, 1200, 1600 i 2200 VA.



Aplicacions: Seguretat elèctrica en el desenvolupament del negoci

Els SAIs de la sèrie **SPS SOHO+** de Salicru són idonis per a la protecció d'entorns informàtics/ofimàtics des d'entorns monoestació de gestió, disseny o comunicacions fins a petites xarxes formades per un servidor, uns quants llocs de treball i tots els perifèrics associats. Al mateix temps, permeten la càrrega de dispositius mòbils mitjançant els dos ports USB incorporats. Per tant, són adients per a botigues, professionals liberals, petites oficines, franquícies, distribuïdors...



Prestacions

- Tecnologia Line-interactive.
- Doble carregador frontal USB (2 A màx.).
- Compatible amb càrregues APFC (Active Power Factor Correction).
- Pantalla LCD completa amb tota la informació.
- Estabilització permanent (AVR).
- Interfície de comunicació USB amb protocol HID.
- Software de monitoratge per a Windows, Linux i Mac.
- Preses de sortida disponibles Shuko o IEC.
- Protecció tèrmica rearmable d'entrada.
- Funció Cold-start per a arrancada sense presència de xarxa.
- Rearrencada automàtica al tornar el subministrament elèctric.
- Detector automàtic de freqüència 50 o 60 Hz.
- Protecció contra sobrecàrregues i curtcircuits.
- SLC Greenenergy solution.



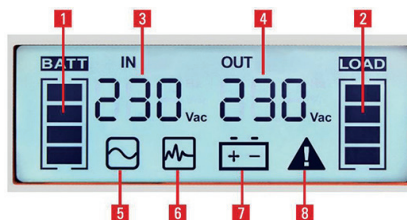
Interfície USB amb protocol HID

- Configuració de paràmetres, control del SAI i tancament/hibernació de l'ordinador a través del port USB.
- Disponible per a entorns Windows, Linux i Mac.



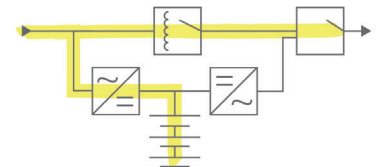
Pantalla

1. Nivell de bateria disponible (25-50-75-100 % i fi d'autonomia).
2. Nivell de càrrega connectada (25-50-75-100 % i sobrecàrrega).
3. Tensió d'entrada.
4. Tensió de sortida.
5. Funcionament normal.
6. Funcionament en AVR (estabilització).
7. Funcionament en bateria (tall de subministrament CA).
8. Fallada de l'equip.



Tecnologia Line-interactive

Ideal per entorns d'oficina. Combina la tecnologia Off-Line amb un regulador de tensió intern, per compensar en major mesura les fluctuacions de tensió i evitar un increment en l'ús de les bateries (prolongant així la seva vida útil).



Doble carregador frontal USB

Permeten la càrrega de dispositius mòbils mitjançant els dos ports USB incorporats.



SALICRU



972 406 301

comandes@comercialpaperera.com

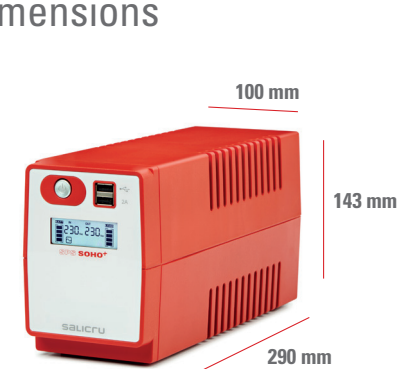
www.comercialpaperera.com

Gamma

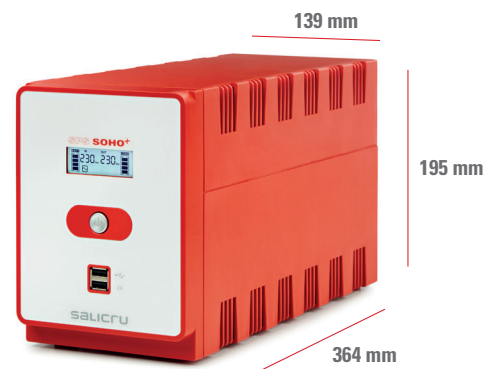
MODEL SCHUKO	CODI	POTÈNCIA (VA / W)	Nº SORTIDES	DIMENSIONS (F × AM × AL mm)	PES (Kg)
SPS 500 SOHO+		500 / 300	2	290 × 100 × 143	4,4
SPS 650 SOHO+		650 / 360	2	290 × 100 × 143	4,4
SPS 850 SOHO+		850 / 480	2	290 × 100 × 143	5,2
SPS 1200 SOHO+		1200 / 720	4	364 × 139 × 195	10,4
SPS 1600 SOHO+	92936	1600 / 960	4	364 × 139 × 195	10,7
SPS 2200 SOHO+	92935	2200 / 1200	4	364 × 139 × 195	11

MODEL IEC	CODI	POTÈNCIA (VA / W)	Nº SORTIDES	DIMENSIONS (F × AM × AL mm)	PES (Kg)
SPS 500 SOHO+ IEC		500 / 300	3 batt + 1 prot	290 × 100 × 143	4,4
SPS 650 SOHO+ IEC		650 / 360	3 batt + 1 prot	290 × 100 × 143	4,4
SPS 850 SOHO+ IEC		850 / 480	3 batt + 1 prot	290 × 100 × 143	5,2
SPS 1200 SOHO+ IEC		1200 / 720	4 batt + 2 prot	364 × 139 × 195	10,4
SPS 1600 SOHO+ IEC		1600 / 960	4 batt + 2 prot	364 × 139 × 195	10,7
SPS 2200 SOHO+ IEC		2200 / 1200	4 batt + 2 prot	364 × 139 × 195	11

Dimensions



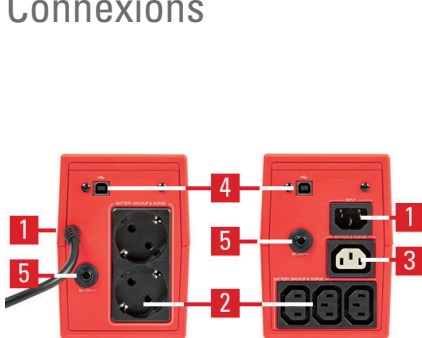
SPS 500 / 650 / 850 SOHO+ (IEC)



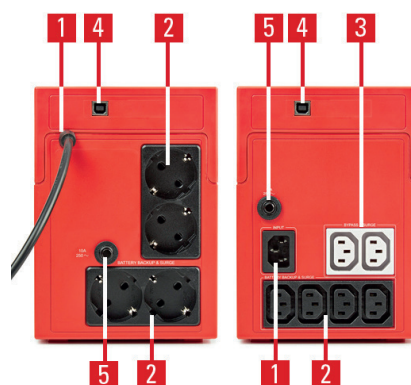
SPS 1200 / 1600 / 2200 SOHO+ (IEC)

SALICRU

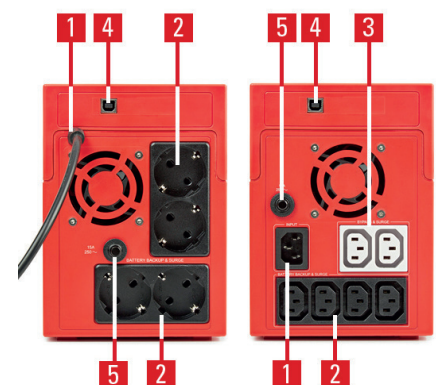
Connexions



SPS 500 / 650 / 850 SOHO+ (IEC)



SPS 1200 SOHO+ (IEC)



SPS 1600 / 2200 SOHO+ (IEC)

1. Entrada CA.
2. Preses SAI.
3. Preses protecció contra sobretensions.
4. Port USB.
5. Tèrmic rearmable d'entrada.

972 406 301
 comandes@comercialpaperera.com
 www.comercialpaperera.com

Característiques tècniques

MODEL		SPS SOHO+
TECNOLOGIA		Line - interactive
FORMAT		Torre
ENTRADA	Tensió nominal	230 V
	Marge de tensió	162 ÷ 290 V
	Estabilitzador	AVR (Buck & Boost)
	Freqüència nominal	50 / 60 Hz (autodetecció)
	Protecció	Tèrmic rearmable
SORTIDA	Tensió nominal	230 V
	Precisió tensió (mode bateria)	±10%
	Forma d'ona (mode bateria)	Pseudosinusoidal
	Freqüència	50 / 60 Hz (autodetecció)
	Precisió freqüència (mode bateria)	±1Hz
	Compatibilitat càrregues APFC	Sí
	Tipus de preses	Schuko o IEC
BATERIA	Protecció	Contra descàrrega profunda, contra curtcircuit mitjançant fusible
	Tipus de bateria	Pb-Ca segellades, AGM, sense manteniment
	Temps de recàrrega	2-4 hores al 90 %
COMUNICACIÓ	Ports	USB (protocol HID)
	Software de monitoratge	Per a famílies Windows, Linux i Mac
INDICACIONS	Tipus	LCD
	Valors	Tensió d'entrada i sortida / Freqüència d'entrada i sortida / Tensió bateria / % de càrrega
	Nivells	Càrrega connectada / Sobrecàrrega / Bateria / Bateria baixa
	Modes de funcionament	Normal / Estabilització (AVR) / Bateria / Fallada
ALTRES FUNCIONS	Cold-start (arrancada des de bateries)	Sí
	Rearrencada automàtica	Sí, després del final d'autonomia
CARREGADOR USB	Quantitat	2 ports
	Tensió	5 Vdc
	Intensitat màxima	2,0 A
GENERALS	Temperatura de treball	0° C ÷ +40° C
	Humitat relativa	Fins a 95 %, sense condensar
	Altitud màxima de treball	2400 m.s.n.m.
	Soroll acústic a 1 metre	<40 dB ⁽¹⁾
NORMATIVA	Seguretat	EN-IEC 62040-1
	Comptabilitat electromagnètica (CEM)	EN-62040-2
	Funcionament	EN-62040-3
	Gestió de Qualitat i Ambiental	ISO 9001 & ISO 14001

(1) <45 dB per models 1600 i 2200 VA

Les dades poden canviar sense avís previ.

SALICRU

www.comercialpaperera.com - Tel. 972 406 301

C/ Can Pau Birol, 14 - Pol. Ind. Mas Xirgu - 17005 Girona - comandes@comercialpaperera.com