

Ref. 1011 - PISSARRES BLANQUES

Garantia de la superfície 25 anys.

Amb marc d'alumini i cantoneres decoratives, superfície metàl·lica d'acer vitrificat, útil per al treball amb imants o figures magnètiques.

Permet l'escriptura amb retoladors especials per a pissarra blanca.

Subministrades amb caixetí d'alumini de 40 cm, elements per penjar-hi mapes i de fixació.

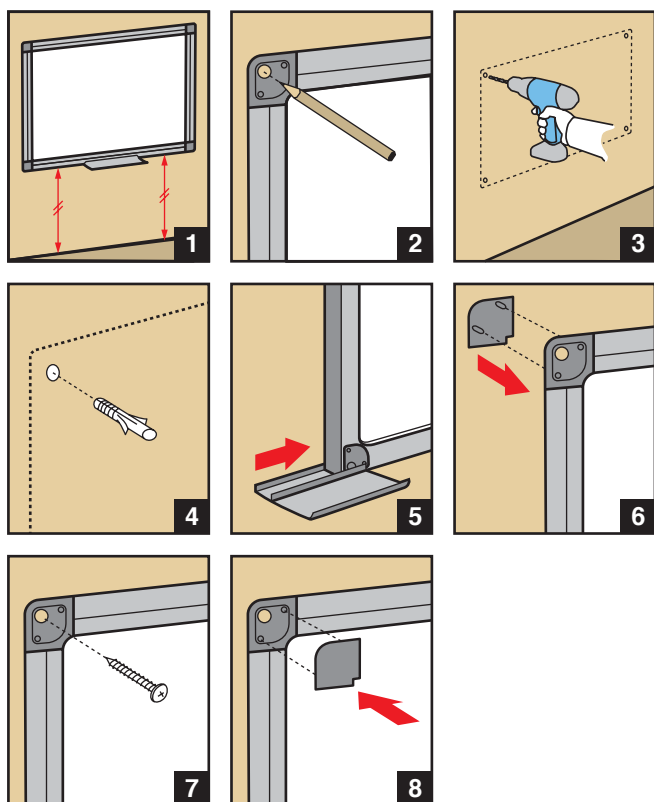
Imprescindible fixar els quatre punts d'ancoratge per garantir la **SEGURETAT** de la instal·lació.

Es recomana fer el manteniment adequat de la superfície, per mantenir-la en un estat d'ús perfecte.

Certificades segons norma UNE EN 14434:2010 i UNE 11016:89

100% Reciclables

INSTRUCCIONES DE MONTAJE



IMPRESCINDIBLE

fijar los cuatro puntos de anclaje, para garantizar la **SEGURIDAD** de la instalación.

SUPERFICIES DE ESCRITURA

Como fabricantes, creemos que nuestro deber es ofrecer al consumidor el abanico más amplio posible, para que éste pueda elegir en criterio a la necesidad que le pueda surgir, por ello en el catálogo que le presentamos, podrá elegir desde lo más básico, hasta pizarras con una garantía en la superficie de escritura de 25 años, siempre que se le dé a la misma el trato adecuado.

Habitualmente, caemos en el error de contemplar la garantía en años naturales, pero ello no es correcto, lo que debería garantizar son las horas de escritura sobre la misma, ya que lo que provoca el desgaste de la superficie, es el uso de la misma, bien sea por la tiza en las verdes, o la punta de los rotuladores en las blancas, y lo que le confiere mayor o menor duración, es la dureza de las superficies, que se traduce en resistencia a la abrasividad del medio de escritura.

Plácenos describirle a continuación las diferentes superficies de escritura, para que se pueda elegir la que sea más conveniente para el usuario, al tiempo que unas recomendaciones de mantenimiento, para prolongar la vida útil de la pizarra elegida.

RECOMENDACIONES PARA EL MANTENIMIENTO DE LAS PIZARRAS BLANCAS

Para mantener la superficie de las pizarras blancas en un excelente estado, es necesario limpiar la superficie regularmente, si el rotulador es de buena calidad, una vez al día es suficiente, aunque el uso sea intensivo, para ello se pueden utilizar los productos que existen en el mercado, desarrollados para tal fin, ya que los rotuladores siempre dejan una huella que con el tiempo provoca un deficiente borrado.

Es muy importante también, mantener el borrador lo más limpio posible, cambiando la superficie de borrado, cuando ésta, esté saturada del pigmento que absorbe al realizar su función.

NORMATIVAS

Las Normativas y Legislación vigente aplicable, exigen que todos los artículos cumplan con las que correspondan, las cuales, normalmente son de ámbito Europeo, aunque cada país puede, siempre que sea más restrictivo, adecuarlas a sus exigencias.

Sólo un laboratorio homologado por la administración, puede certificar que los productos cumplen con la normativa vigente.

El consumidor igual que la administración, podrá requerir que se acredite dicha documentación.

En nuestro catálogo, encontrará indicada la norma, con la que está certificado el producto, en algunos casos, por la complejidad del mismo su certificación requiere de más de una norma, lo cual también se refleja.

RECOMENDACIONES PARA EL MANTENIMIENTO DE LAS PIZARRAS VERDES

Para mantener la superficie de las pizarras verdes en un excelente estado, es necesario limpiar la superficie regularmente, una vez al día es suficiente, aunque el uso sea intensivo, para ello se puede utilizar simplemente un paño humedecido con agua, y la superficie quedará completamente limpia del polvo que deja la tiza al escribir.

Es muy importante también, mantener el borrador lo más limpio posible, cambiando o limpiando la superficie de borrado, cuando ésta esté saturada del polvo que absorbe al realizar su función.

PIZARRAS PARA ESCRIBIR CON TIZA

Superficie lacada

Ésta se obtiene de aplicar pintura, sobre una superficie de táblex, y nuestra recomendación de uso es para quién deba utilizarla de forma esporádica, unas pocas veces al día, por ejemplo el sector de la restauración, en la industria, o cualquier otro que no tenga una necesidad de uso muy frecuente como es el escolar.

Su mantenimiento, es muy simple, basta para mantenerla completamente limpia, con pasarle un paño humedecido con agua para que el polvo de la tiza desaparezca completamente.

Superficie estratificada

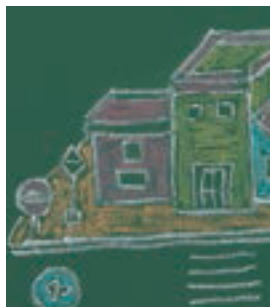
Ésta se obtiene al aplicar sobre papel Kraft, resinas melamínicas de gran dureza, las cuales mediante un tratamiento de alta presión a elevada temperatura, cristalizan, con el resultado de una superficie de elevada resistencia. Nuestra recomendación de uso es para quién deba utilizarla de forma muy frecuente, y fue especialmente concebida para uso en escuelas, academias, universidades, donde su servicio es de varias horas al día.

Su mantenimiento, es muy simple, cuando se desea que desaparezca completamente el polvo de la tiza, basta con pasarle un paño humedecido con agua.

En nuestro catálogo, encontrará dos tipos de superficie con este acabado, uno mate antirreflectante, y otro con una superficie semi brillo, la cual podrá escoger dependiendo de la ubicación, la diferencia entre ambas, es el acabado de la superficie. La superficie semi brillo, al ser más lisa, permite un mejor borrado desde el primer día, ya que las aristas que apreciaríamos con un microscopio, son menos pronunciadas que en la mate. La pronunciación de dichas aristas, es lo que le confiere la particular antirreflexión, depositándose en mayor medida el polvo, por lo que se aconseja su limpieza una vez al día con un paño humedecido con agua.

Superficie de acero vitrificado

Ésta se obtiene mediante un proceso en continuo, vitrificando una lámina de acero a 800° C, con el resultado de una superficie de muy alta resistencia, que permite además, por el hecho de ser metálica, poder utilizar imanes.



PIZARRAS PARA ESCRIBIR CON ROTULADORES

Quisiéramos, en primer lugar, remarcar que, para conseguir un excelente borrado en las mismas, lo más importante es elegir un rotulador adecuado, ya que desgraciadamente, en el mercado se comercializan rotuladores, que por la composición de los colorantes, dejan un trazo en la superficie al momento de borrar lo escrito.

Superficie melaminada

Ésta se obtiene al aplicar resinas melamínicas sobre papel ofset blanco, mediante un proceso de tratamiento térmico, y posteriormente aplicar este papel tratado a una superficie que puede ser aglomerado o MDF, según se quiera una superficie más o menos uniforme. Dentro de las resinas encontramos diferentes durezas, y puede ser aplicado sobre papel de diferentes gramajes, el resultado final será la longevidad de la superficie, y el tipo de aplicación al cual se destina, siendo su principal diferencial el precio final de la misma.

En nuestro catálogo encontrará la serie 800, para uso muy esporádico, por ejemplo oficinas, hoteles, o usuarios que requieran una pizarra para utilizarla sólo para eventuales reuniones, y la serie 11M, en la que las melaminas utilizadas son de mayor dureza, aún con el objetivo de uso poco frecuente.

Su mantenimiento es muy simple, cuando se desea que desaparezca completamente cualquier trazo de lo escrito anteriormente, utilizaremos cualquier producto concebido para la limpieza de las mismas.

Superficie estratificada

Ésta se obtiene al aplicar sobre papel Kraft, resinas melamínicas de gran dureza, las cuales mediante un tratamiento de alta presión a elevada temperatura, cristalizan, con el resultado de una superficie de elevada resistencia. Nuestra recomendación de uso es para quién deba utilizarla de forma muy frecuente, y fue especialmente concebida para uso escolar, academias, universidades, donde el uso es de varias horas al día.

Su mantenimiento, es muy simple, cuando se desea que desaparezca completamente cualquier trazo de lo escrito anteriormente, utilizaremos cualquier producto concebido para la limpieza de las mismas.

Superficie de acero lacado

Ésta se obtiene al aplicar sobre una superficie de acero, una laca especial, que mediante un tratamiento térmico, cristaliza, con el resultado de una superficie de dureza media, para uso frecuente, que además permite utilizar imanes.

Su mantenimiento es muy simple, cuando se desea que desaparezca completamente cualquier trazo de lo escrito anteriormente, utilizaremos cualquier producto concebido para la limpieza de las mismas.

Superficie de acero vitrificado

Ésta se obtiene mediante un proceso en continuo, vitrificando una lámina de acero a 800° C, con el resultado de una superficie de muy alta resistencia, que permite además, por el hecho de ser metálica, poder utilizar imanes.

La garantía de la superficie viene reflejada en cada una de las referencias.

Rogamos encuentre a continuación tabla de recomendación de aplicación según uso.

