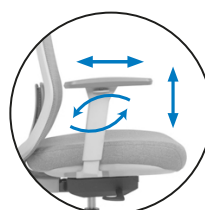




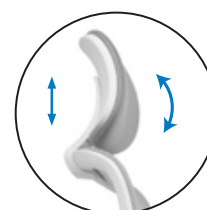
# Lando

SILLA DE OFICINA CON BRAZOS Y CABEZAL

VINCOLO  
OPERATIVAS



Brazos regulables en altura, profundidad, anchura y rotación del reposabrazos



Cabezal regulable en altura e inclinación



Apoyo lumbar regulable en altura



Asiento desplazable Slider (traslat)

## COMPONENTES DE SERIE

Versión cabezal: Cabezal regulable en altura e inclinación.

Apoyo lumbar "libre" regulable en altura.

Goma flexible en asiento de alta densidad.

Brazo 4D regulable en altura, profundidad, rotación y anchura.

Mecanismo Syncro Autopesante.

Slider (Traslat) integrado.

Base piramidal Nylon D.690mm.

Rueda estructura blanco con perfil medio.



Mecanismo syncro



Altura asiento



Profundidad de asiento





Regulación lumbar



Giro 360°

## FICHA TÉCNICA

<b>TAPIZADOS</b>	Respaldo en malla color gris. Asiento tapizado de serie en color gris.	<b>MECANISMOS</b>	SYNCRO AUTOPESANTE con 4 posiciones de bloqueo y SLIDER (traslat) incorporado.																		
<b>CABEZAL TAPIZADO*</b> * (En Opción)	Fabricado en polipropileno color gris, relleno de goma flexible tapizado color gris. Regulable en altura e Inclinación.	<b>BASE</b>	Forma piramidal. Fabricada en nylon con 30% de fibra de vidrio, para mejorar resistencia y durabilidad. Diámetro 690mm.																		
<b>RESPALDO</b>	Estructura de polipropileno gris, con malla ultra-resistente siendo su composición: 15,6% polyester + 51,1% TPEE + 33,3% nylon. Transpirable y ergonómicamente adaptable. <b>Incluye apoyo lumbar "libre" regulable en altura.</b> Fabricado en polipropileno. Relleno de goma flexible, tapizado.	<b>RUEDAS</b>	Perfil medio con rodadura silenciosa y suave, especial para suelos delicados. Fabricadas en goma, pvc y acero.																		
<b>ASIENTO</b>	Carcasa de polipropileno gris con soporte fabricado en madera contrachapada de haya. Relleno de goma flexible de alta densidad (50Kg/m3).	<b>PESO</b>	Versión cabezal: 17,60 Kg Versión sin cabezal: 17,0 Kg																		
<b>BRAZOS</b>	Estructura de acero con carcasa en polipropileno gris. Apoyo flex de poliuretano. Regulación de altura, profundidad, rotación del reposabrazos y anchura	<b>MEDIDAS</b>	<table border="0"> <tbody> <tr> <td>Altura Total con Cabezal</td> <td>121-131 cms.</td> </tr> <tr> <td>Altura Total sin Cabezal</td> <td>103-112 cms.</td> </tr> <tr> <td>Altura Brazo</td> <td>67-77 cms.</td> </tr> <tr> <td>Altura Asiento</td> <td>48,5-58,5 cms.</td> </tr> <tr> <td>Ancho Exterior</td> <td>71 cms.</td> </tr> <tr> <td>Ancho Interior</td> <td>52,5 cms.</td> </tr> <tr> <td>Fondo Exterior C/Cabezal</td> <td>60 cms.</td> </tr> <tr> <td>Fondo Exterior S/Cabezal</td> <td>58 cms.</td> </tr> <tr> <td>Fondo Interior</td> <td>50 cms.</td> </tr> </tbody> </table>	Altura Total con Cabezal	121-131 cms.	Altura Total sin Cabezal	103-112 cms.	Altura Brazo	67-77 cms.	Altura Asiento	48,5-58,5 cms.	Ancho Exterior	71 cms.	Ancho Interior	52,5 cms.	Fondo Exterior C/Cabezal	60 cms.	Fondo Exterior S/Cabezal	58 cms.	Fondo Interior	50 cms.
Altura Total con Cabezal	121-131 cms.																				
Altura Total sin Cabezal	103-112 cms.																				
Altura Brazo	67-77 cms.																				
Altura Asiento	48,5-58,5 cms.																				
Ancho Exterior	71 cms.																				
Ancho Interior	52,5 cms.																				
Fondo Exterior C/Cabezal	60 cms.																				
Fondo Exterior S/Cabezal	58 cms.																				
Fondo Interior	50 cms.																				
		<b>CERTIFICADOS Y ENSAYOS</b>	<b>NORMA UNE-EN 1335:2020</b>  																		



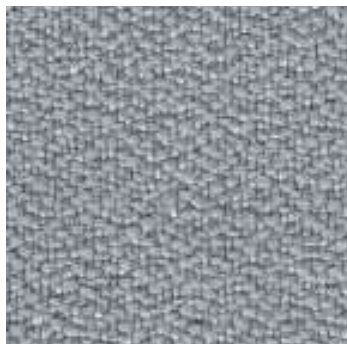
[www.comercialpaperera.com](http://www.comercialpaperera.com) - Tel. 972 406 301

C/ Can Pau Birol, 14 - Pol. Ind. Mas Xirgu - 17005 Girona - [comandes@comercialpaperera.com](mailto:comandes@comercialpaperera.com)

# TAPIZADO



## BASIC FR - GRUPO 1



**Composició** 100% Poliester

Ancho: 140 cm ± 2%

Peso: 470 g/ml ± 5%; 335 g/m2

Largo: 45 mtrs ±10%

**Características:** Ignífugo, uso interior, alta resistencia a la abrasión, stretch anti manchas opcional\* absorción acústica, larga durabilidad, certificado IMO

\*El tratamiento Anti manchas puede afectar a las propiedades ignífugas del producto

**Sectores:** Oficina; Acústico; Contract Decoración Hogar Ocio

**Igualdad de Color:** De una tintada a otra pueden producirse variaciones 3%

**Normativas:**

**Resistencia a la abrasión:** EN ISO 12947 2 100.000 Martindale ciclos

**Pilling:** EN ISO 12945 2: 4 5

**Solidez a la luz:** EN ISO 105 B02 Método 2: 4-5

**Solidez al frote:** EN ISO 105 X12; En seco: 4 5 | En húmedo: 4 5

**Resistencia al rasgado:** EN ISO 13937 3 Urdimbre : 140 N |Trama: 110 N

**Absorción acústica:** EN ISO 10534 2 Val. máx.de absorción acústica: 0,9

**Inflamabilidad:**

UE: EN 1021 1/2;

UK: BS 5852 0;

UK: BS 7176 Low Hazard

USA: CAL TB 117 Sección 1

USA: NFPA 260 Clase 1

Reglamento nº 118 UNECE Anexo 6

IMO MSC.307 (88) Anexo Parte 8

Condiciones ignífugas dependientes del tipo de foam utilizado

### Mantenimiento

Limpiar con aspiradora frecuentemente. En caso de manchas utilizar un paño húmedo con una solución de jabón neutro adecuado para limpieza de tapicerías.

Ciertas prendas de vestir pueden migrar a superficies más claras, los efectos de la humedad y temperatura pueden incrementar dicho efecto irreversible.

Vincolo no asumirá ninguna responsabilidad ante reclamaciones derivadas de manchas permanentes causadas por este fenómeno, ni por el uso de productos inadecuados.

## MALLA RESPALDO



**Origen:** Extra Europeo.

**Composición:** 100% Poliéster.

Ancho: 125 cms.

Peso: 430 gr/m2 5%.

Largo: 40 mtrs.

Espesor: 0,9mm +- 5%

**Sectores:** Contract, Oficina, Hogar, Decoración.

**Igualdad del Color:** De una tintada a otra pueden producirse variaciones (3%)

**Normativas:**

Resistencia al fuego:

BS EN 1021-1: 2014

BS EN 1021-2: 2014

UNI 1975:2010

**Resistencia a la abrasión:** ISO 12947/2:16 135.000 Ciclos Martidale

**Resistencia a la tracción:** ISO 1421 >270n > 190N

**Resistencia a la rotura:** ISO 1421 138,9% > 5% 104,7% >5%

**Solidez del color al frote:** (Seco): UNI EN ISO 105-X12:2016 > 3

**Solidez del color al frote:** (Húmedo): UNI EN ISO 105-X12 > 4

**Solidez del color a la luz artificial:** UNI EN ISO 105 >5 B02\_2014



**Mantenimiento:**

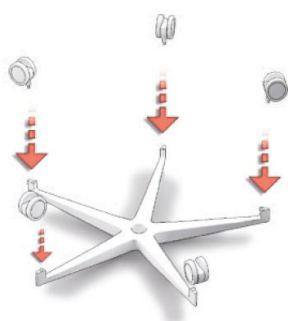
Limpiar con aspiradora frecuentemente. En caso de manchas utilizar un paño húmedo con una solución de jabón neutro adecuado para limpieza de tapicerías.

Ciertas prendas de vestir pueden migrar a superficies más claras, los efectos de la humedad y temperatura pueden incrementar dicho efecto irreversible.

Vincolo no asumirá ninguna responsabilidad ante reclamaciones derivadas de manchas permanentes causadas por este fenómeno, ni por el uso de productos inadecuados.

## MONTAJE EN BASE

**PASO 1**



**PASO 2**



**PASO 3**



[www.comercialpaperera.com](http://www.comercialpaperera.com) - Tel. 972 406 301

C/ Can Pau Birol, 14 - Pol. Ind. Mas Xirgu - 17005 Girona - [comandes@comercialpaperera.com](mailto:comandes@comercialpaperera.com)