

QL - 700

brother®
at your side

comercial  paperera

MATERIALES D'OFICINA

Tot i molt a prop



Impresora de etiquetas profesional

La impresora QL-700 ofrece un software de fácil uso y la integración con las aplicaciones de Microsoft Office para satisfacer tus necesidades de etiquetado.

- Conectar y etiquetar (no se necesita instalación de software**)
- Imprime hasta 93 etiquetas/minuto con una resolución de hasta 300 x 600 ppp
- Cortador de etiquetas automático integrado
- Incluye 2 rollos de etiquetas, software y cables



Dale a tu compañía una imagen profesional

Consigue un acabado más profesional y mejora la productividad con el uso de las etiquetas. Sobres, paquetes y cajas pueden ser enviados utilizando cualquiera de los numerosos tamaños de etiquetas disponibles, incluyendo si es necesario el logo de tu negocio. Dentro de tu organización, podrás asegurarte que la información importante se localiza rápidamente a través de la identificación clara de archivos, carpetas, CD y DVD.

brother
at your side®



FÁCIL DE CONFIGURAR

Conecta la impresora QL-700 a tu PC. Inicia el software de etiquetas integrado, diseña la etiqueta y después imprime. Así de simple.



IMPRIME ETIQUETAS DEL TAMAÑO QUE NECESITES

Crea etiquetas desde 12,7mm a 1 metro de longitud, utilizando el cortador automático integrado.



CAMBIO DE ROLLOS SENCILLO

Cada rollo se suministra en un carrete y simplemente hay que colocarlo en la posición correcta en la impresora.



RESOLUCIÓN DE HASTA 300 X 600 PPP

Produce etiquetas fáciles de leer con textos nítidos y gráficos de alta calidad. listas en solo unos segundos.



INTERFAZ USB

Rápida y fácil de configurar y usar. El cable USB es suministrado con la QL-700.



HASTA 93 ETIQUETAS/MINUTO

Tanto si imprimes una como varias etiquetas de una vez, con la QL-700 las tendrás listas en solo unos segundos.



comercial  *paperera*

MATERIALS D'OFICINA

Tot i molt a prop

DX
LABEL

Etiquetas precortadas



Conectar y comenzar a etiquetar inmediatamente

La impresora de etiquetas QL-700 permite imprimir etiquetas profesionales de forma sencilla con múltiples usos para tu lugar de trabajo. Hemos conseguido que imprimir etiquetas sea más sencillo que nunca incorporando el software de diseño de etiquetas "P-touch Editor Lite" en la QL-700. Los usuarios de Windows solo necesitan conectar el cable USB, iniciar el software desde el mensaje emergente, diseñar e imprimir la etiqueta. No se necesita instalar ningún software o controladores.



1. Conectar el cable USB

Al conectarse al PC, la QL-700 es identificada como una unidad flash USB y una nueva unidad aparece en el ordenador, conteniendo el software de diseño de etiquetas.

2. Iniciar el software de diseño de etiquetas integrado

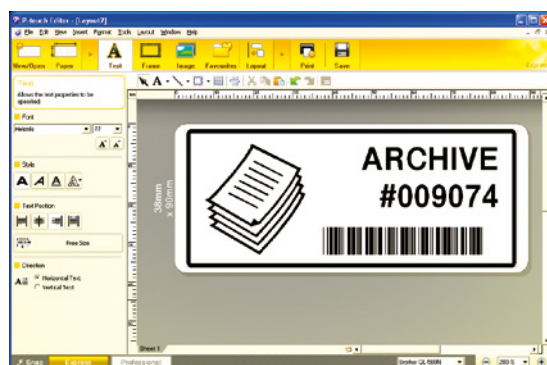
Haz doble clic en el icono de P-touch Editor Lite para abrir el software de diseño de etiquetas. Como el software está integrado en la QL-700 siempre está disponible en cualquier PC al que conectes la impresora.

3. Diseñar e imprimir la etiqueta

Diseña tu etiqueta añadiendo texto, gráficos y marcos y, después, imprímela. Durante este proceso no se instalará ningún software en tu PC.

También incluye software de diseño de etiquetas profesional

El software más potente de P-touch Editor está incluido en el CD-ROM, el cual se instala de la manera estándar. Este software se puede integrar con Microsoft Word, Excel y Outlook, teniendo la opción de imprimir etiquetas directamente desde estas aplicaciones. Simplemente resalta la dirección, texto o información que quieras, después haz clic en el icono de "P-touch" de la barra de herramientas para imprimir tu etiqueta inmediatamente. Puedes incluir códigos de barras, gráficos, marcos y otra información en las etiquetas, dependiendo de tus necesidades.



**DX
TAPE**

Cintas
continuas



Imprimir etiquetas sin esfuerzo – para todas las aplicaciones

La QL-700 utiliza rollos de etiquetas DK de Brother. Se suministran en un carrete que incorpora una guía para asegurar que la etiqueta siempre está instalada correctamente, y reconoce el tamaño de la etiqueta insertada. De este modo no tendrás ninguno de los problemas asociados con la impresión de etiquetas en las impresoras tradicionales. Tanto si imprimes una etiqueta como varias al mismo tiempo, la QL-700 de Brother te asegura que cada etiqueta se imprimirá perfectamente.

Especificaciones técnicas

Artículos incluidos

Impresora de etiquetas QL-700
2 rollos iniciales:
- Etiquetas de dirección estándar de 29 mm x 90 mm (100 etiquetas)
- Cinta de papel continuo de 62 mm (8 metros)
Cables de alimentación y USB
CD-ROM con P-touch Editor 5.0, controladores de impresión y guías del usuario
Guía de configuración rápida y tarjeta de garantía

Impresora de etiquetas QL-700

Dimensiones 128 mm (An) x 221 mm (F) x 153 mm (Al)
Peso 1,12kg (excluyendo el rollo DK)
Botones 4: Encendido, P-touch Editor Lite, alimentar, cortar
Cortador Cortador automático duradero
Alimentación Fuente de alimentación interna
Método de impresión Impresión térmica directa
Tipo de rollo Rollos DK (Etiquetas precortadas DK / Papel continuo DK)
Ancho rollo máx. / impresión máx. 62 mm / 59 mm
Longitud de etiquetas mín. / máx. 12,7 mm / 1 metro
Resolución de impresión 300 ppp
Velocidad de impresión 150 mm/seg ; 93 etiquetas de dirección estándar/min
Interfaz USB 2.0

Software

P-touch Editor Lite
Todas las fuentes truetype / 0
4 estilos: normal, negrita, cursiva, subrayado
Número de marcos 10
Formatos de imágenes soportados BMP, JPG, JPEG, PNG, TIF, GIF, DIB, WMF, EMF, ICO
Captura de pantalla Sí
Impresión de múltiples líneas Sí
Impresión de múltiples bloques Sí
Impresión vertical Sí
Impresión girada Sí
Número de copias 2 - 200
Impresión en espejo Sí
Numeración secuencial 1 - 200 / A - Z / a - z
Protocolo de códigos de barras No
Base de datos / Enlace a archivos No
Soporta complementos No
Impresión automática de fecha y hora No
Idiomas Inglés / Danés / Holandés / Francés / Alemán / Italiano / Noruego / Portugués / Español / Sueco / Finlandés / Checo / Polaco / Húngaro / Chino simplificado / Eslovaco / Esloveno / Rumaniano / Croata / Búlgaro / Ruso / Turco / Japonés / Chino tradicional / Coreano / Tailandés / Vietnamita / Árabe

Requerimientos del sistema PC/Mac®

Sistema operativo Windows XP / Windows Vista / Windows 7 ; Mac OS X 10.4.11 - 10.7
Especificaciones mínimas de CPU Según lo recomendado por el sistema operativo
Espacio libre en el disco duro 100MB o más
Interfaz USB 1.1 o superior
Gráficos SVGA high colour o superior
Otros Unidad de CD-ROM para la instalación



P-touch Editor 5
Todas las fuentes truetype instaladas / 17

11 estilos: normal, negrita, cursiva, subrayado, sombra, sombra clara, horizontal, envolvente, marco, texto invertido, subrayado
126
BMP, JPG, JPEG, PNG, TIF, GIF, DIB, WMF, EMF, ICO
Sí
Sí
Sí
Sí
Sí
2 - 9999
Sí
1 - 5000 / A - Z / a - z
CODE39, CODE128, UCC/EAN-128 (GS1-128), ITF(I-2/5), CODABAR (NW-7), UPC-A, UPC-E, EAN-13 (JAN13), EAN-8, ISBN-2 (EAN-13 AddOn2), ISBN-5(EAN-13 AddOn5), POSTNET, Laser Bar Code, GS1 DataBar (RSS) (Omnidirectional, Truncated, Stacked), PDF417, QR Code, Micro QR code, Data Matrix, Maxicode
csv, txt, mdb, xls, Microsoft SQL Server Database
Microsoft Word / Excel / Outlook (Office 2000/2003/2007/2010)
Sí
Inglés / Danés / Holandés / Francés / Alemán / Italiano / Noruego / Portugués / Español / Sueco / Finlandés / Checo / Polaco / Húngaro / Chino simplificado / Ruso / Turco / Japonés

** Utilizando el P-touch Editor Lite integrado en un PC con Microsoft Windows.

Los usuarios de Mac pueden utilizar el CD suministrado para instalar el software P-touch Editor 5.0 y los controladores de impresión (disponible solo en Inglés)

brother
at your side



comercial  paperera

MATERIALS D'OFICINA

Tot i molt a prop

C/ Can Pau Birol, 14 - Pol. Ind. Mas Xirgu - 17005 Girona
Tel. 972 406 301 - Fax 972 405 930
comandes@comercialpaperera.com

www.comercialpaperera.com

 Comercial Paperera

 Comercialpaperera