

PROCEDIMIENTO DE ACTUALIZACIÓN 2019 LD550 y LD550B AROKA – DP 2258

Descargar :

Descargue desde la siguiente página web: <http://www.reskal.com/sav/> la última actualización para LD550.

Atención hay dos versiones del modelo LD550.
Para marcar la diferencia, debe verificar el número de celdas de detección.
Levantar la cubierta superior de paso para la inspección visual.

Modelo con 6 celdas en la parte inferior:

Si su modelo tiene 4 celdas blancas y 2 celdas negras, esta es una versión anterior al 1 de septiembre de 2015



LD550 parte inferior, modelo antiguo

La actualización no se puede hacer en esta versión porque las capacidades de memoria son insuficientes..

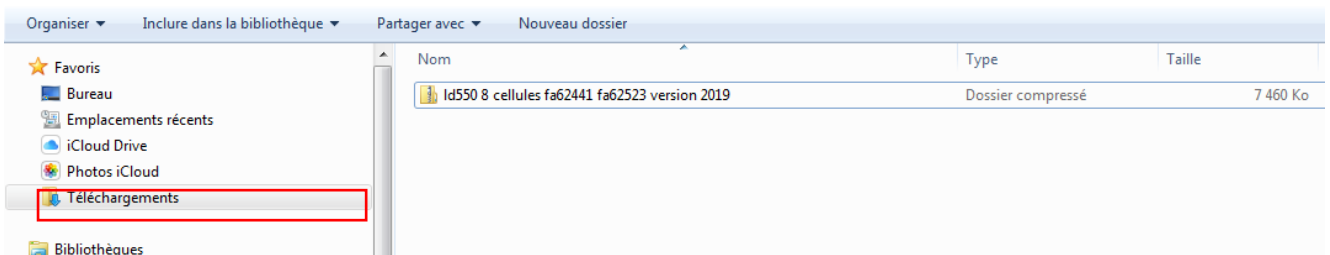
Modelo con 8 celdas en la parte inferior:

Si su modelo tiene 6 celdas negras y 2 celdas blancas, esta es una versión posterior al 2 de septiembre de 2015

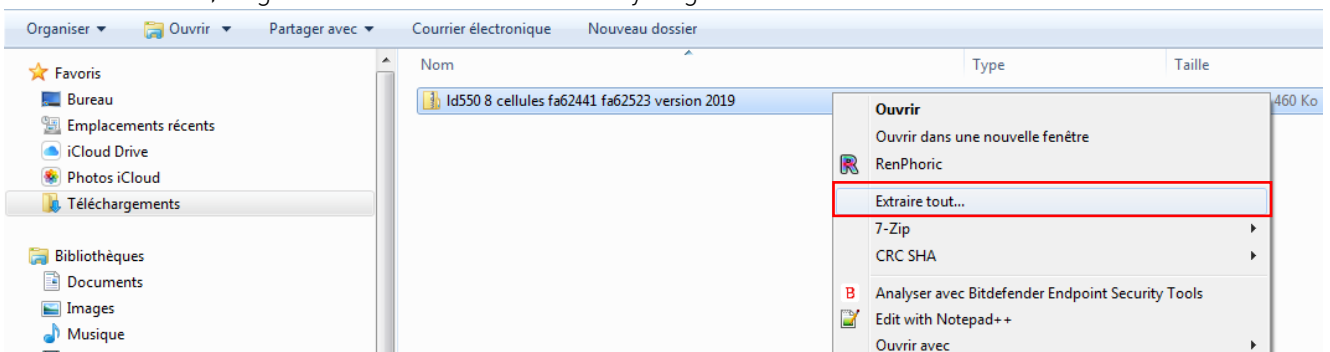


LD550 partie inférieure, nouveau modèle

- 1- Seleccione la actualización del LD550 (ld550 8 celdas fa62441 fa62523 versión 2019).
- 2- Guárdalo en tu PC.

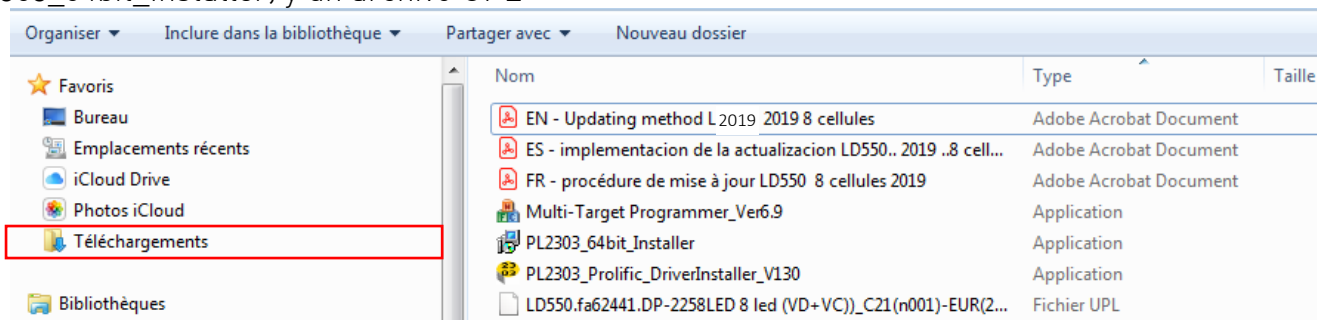


- 3- Los archivos descargados están comprimidos, deben descomprimirse antes de la actualización. Para hacer esto, haga clic derecho en el archivo y haga clic en "Extraer todo"



4- Una vez que el archivo esté sin comprimir, ábralo con un doble clic.

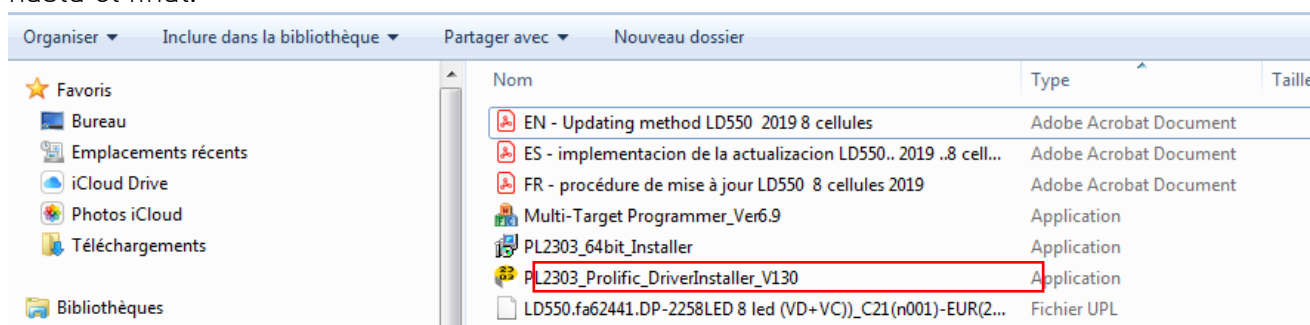
El archivo contiene 7 archivos, incluidos 3 pdf (instrucciones en inglés EN, español ES y francés FR) y 3 aplicaciones (Multi-Target Programmer_V3.0 / PL2303_Prolific_DriverInstaller_V130 V130 / PL2303_64bit_Installer) y un archivo UPL



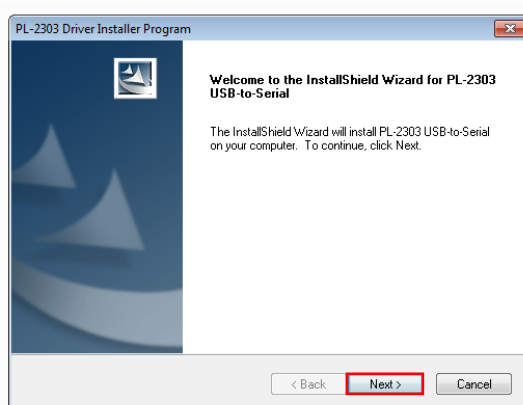
Instalación del controlador y el software en la PC

5- Si su PC está ejecutando Windows 10, haga clic en "PL2303_64bit_Installer", luego "Ejecutar" y siga el procedimiento de instalación hasta el final.

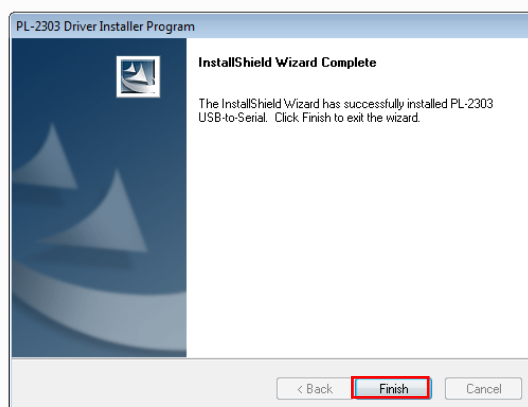
Si su PC se ejecuta en un sistema operativo anterior Windows 10, haga clic en "PL2303_Prolific_DriverInstaller_V130" y luego "Ejecutar" y siga el procedimiento de instalación hasta el final.



6- Haga clic en "Next".

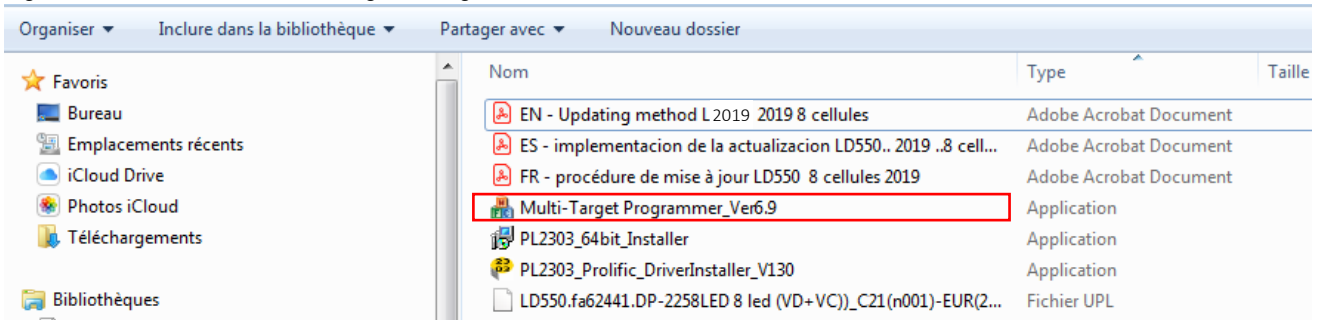


7- Cierre haciendo clic en "Finish".



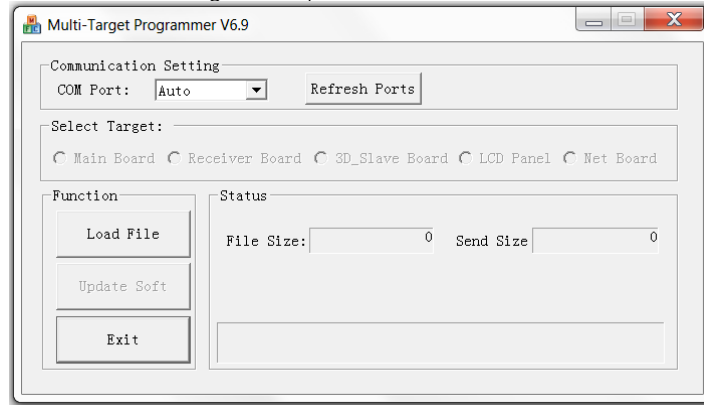
8- Fin de la 1ª fase.

9- Haga doble clic en "Multi-Target Programmer_V3.0"

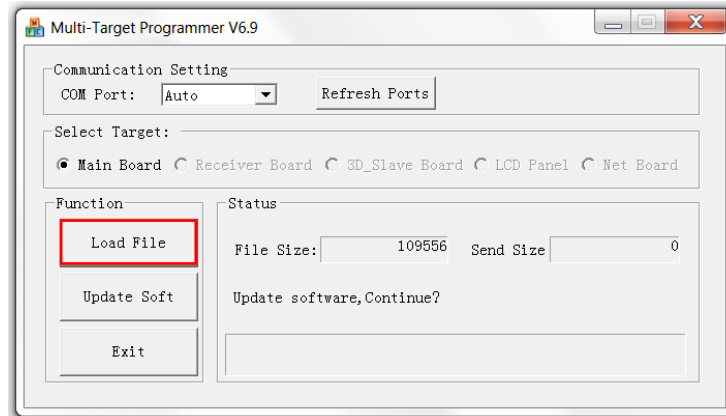


10- Haga clic en "Ejecutar".

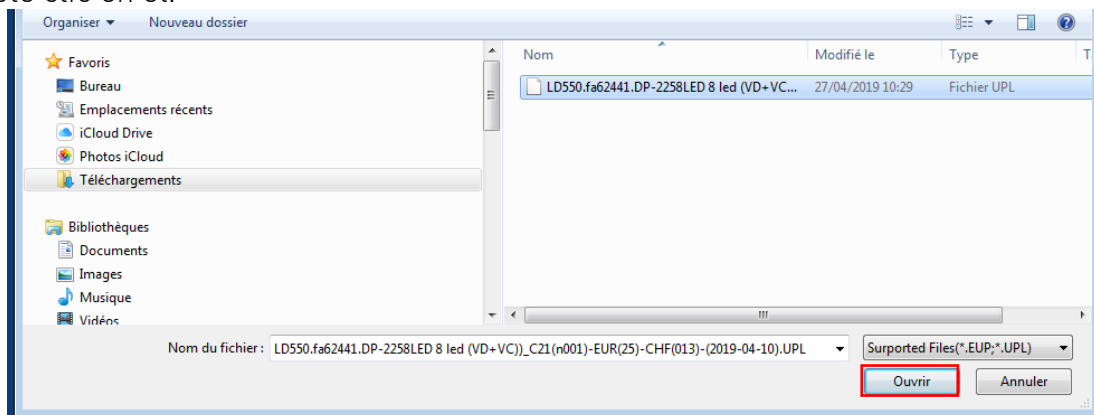
Aparece la siguiente pantalla (está configurada para actualizarse, no cambiar nada).



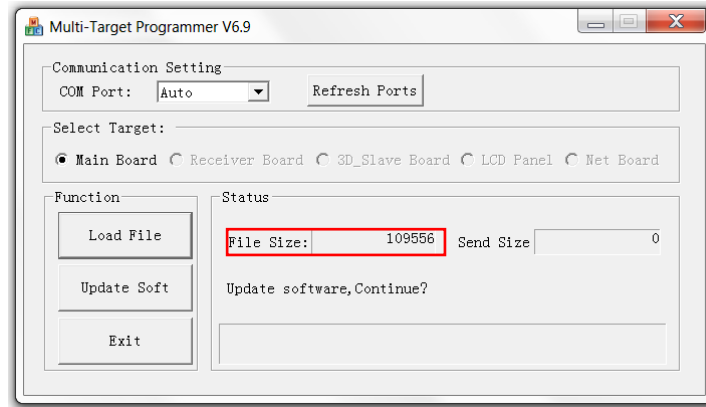
11- Haga clic en "Cargar archivo"(Load file). Se abre una nueva ventana. Elija el archivo donde se instalará el software (de forma predeterminada, los elementos descargados aparecen en la carpeta "Descargas").



12- Seleccione el archivo *LD550.fa62441(DP-2258LED 8 led (VD+VC))_C21(n001)-EUR(024)-CHF(013)-(2019-04-10).UPL*. Haga doble clic en él.



13- La ventana se cierra. En el cuadro "Tamaño del archivo"(File size) de estado, se muestra el número 109556. La actualización está instalada.



14- Final de la segunda fase

Actualización del detector.

Volver al detector

15- Desconecta la batería (opcional)

16- Conectar el detector a la red eléctrica.

17- Apaga el detector LD550

18- Presione simultáneamente los botones "REP / DIR" y "CLR" y encienda el LD550. Cuando aparece una serie de guiones en la pantalla, puede soltar las teclas.



19- Conecte el cable USB a la PC y el mini USB al LD550

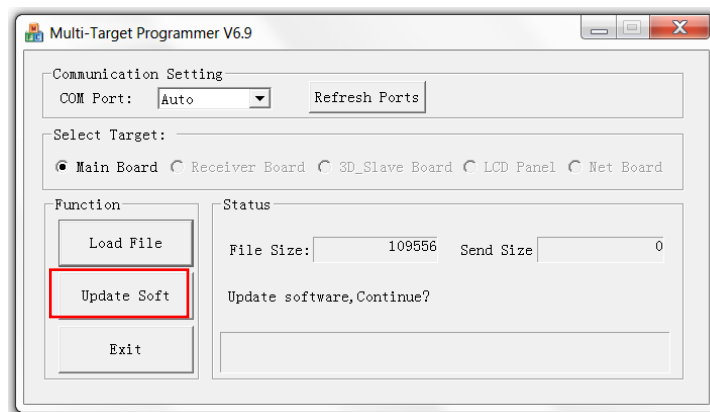
Toma USB: lado del sensor



Toma USB: lado de la PC

20- Volver a la pantalla del PC

21- Haga clic en "Actualizar Soft". Se muestra una barra de progreso y el dispositivo LD550 se apaga cuando se realiza la actualización



22- Encender el detector. Se debe mostrar el código C21.

23- ¡Bravo! La actualización está hecha.

24- Haz un test con los nuevos tickets de 5, 10, 20, 50, 100 y 200 euros.

Causas de mal funcionamiento:

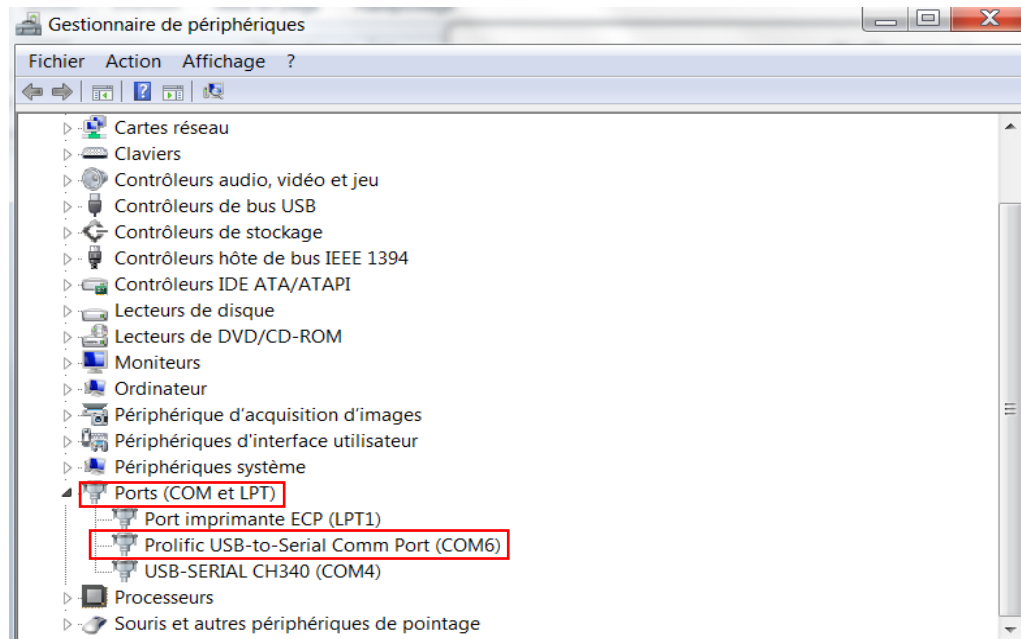
Es posible que algunas PC no acepten la instalación del controlador por los siguientes motivos:

- Presencia de un muro de fuego→ Desconecta tu muro de fuego antes de descargar la actualización
- Presencia de un antivirus→ Desactive su antivirus antes de descargar la actualización
- Incompatibilidad de hardware→ Actualice su sistema operativo o cambie las PC

Recuerde verificar en el administrador de dispositivos si los puertos COM y LPT aparecen en el administrador de dispositivos

El detector aparece en el administrador de dispositivos solo cuando está conectado a la PC

Compruebe que también aparezca "USB-to-Serial Comm Port"



Si el puerto de comunicaciones USB a serie no aparece:

- Compruebe la instalación del controlador [controlador] pl2303 y, en caso de ausencia, descargue y vuelva a instalar este controlador
- Trate de desconectar el detector y cambiar el puerto USB
- También es posible que el cable de actualización no sea un cable de transferencia de datos (pruebe con otro cable de transferencia de datos USB mini USB)



Servicio postventa RESKAL

Tel. : 04.73.51.78.20 ou 04.73.51.78.15

Mail : sav@safetool.fr ou sav@reskal.com

Dirección : SAFETOOL SAS - ZI chez cotte - 63650 La Monnerie-le-Montel - France