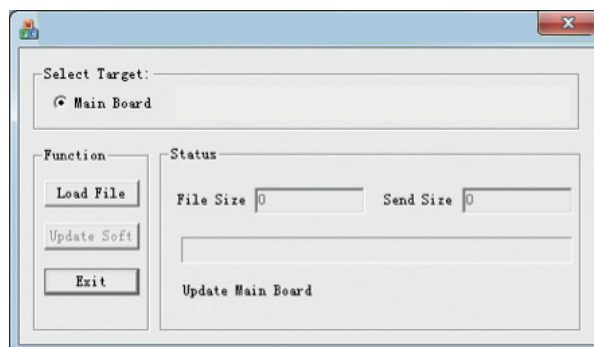


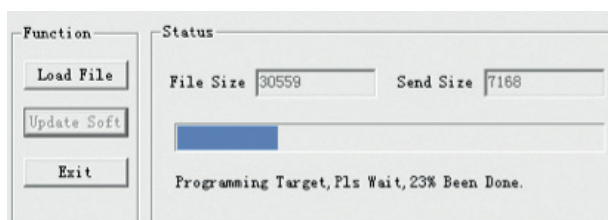


## INSTRUCCIONES PARA ACTUALIZAR

1. Instale el controlador **PL2303\_Prolific\_DriverInstaller\_v1160.exe** en su PC
2. Reinicie su PC
3. Desactive el antivirus de su ordenador
4. Apague su Detectalia D150
5. Conecte el Detectalia D150 a su PC a través del cable de actualización (se vende por separado)
6. Conecte el adaptador de corriente al Detectalia D150
7. Mantenga presionado el botón **MOD/CLR**, y sin soltarlo, presione el botón **ON/OFF**. En la pantalla aparecerán signos - (esto indica que el aparato está en modo descarga. Si no aparecen estos signos vuelva a intentar realizar el paso 7)
8. Deje de pulsar el botón **MOD/CLR**
9. Inicie el software **Detectalia Update Software.exe**



10. Haga click en **Load File**
11. Seleccione en la carpeta donde ha descomprimido el software el archivo con nombre terminado en **.UPL**
12. Haga click en **Upload Soft**



13. Si la carga se realiza al 100%, el aparato se apagará automáticamente
14. Haga click en el botón **EXIT** para cerrar el programa
15. Su dispositivo se ha actualizado. Ya puede volver a activar su antivirus