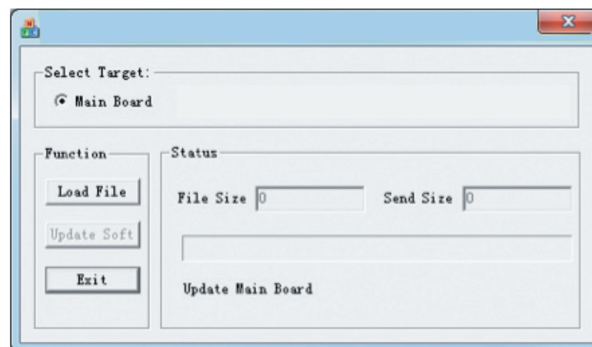




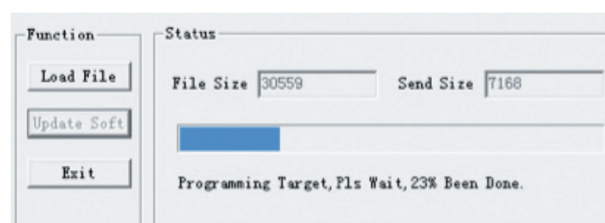
# Detectalia®

## INSTRUCCIONES PARA ACTUALIZAR EL DETECTALIA CUBE

1. Instale el controlador **PL2303\_Prolific\_DriverInstaller.exe** en su PC
2. Reinicie su PC
3. Desactive el antivirus de su ordenador
4. Apague su Detectalia CUBE
5. Conecte el Detectalia CUBE a su PC a través del cable de actualización (se vende por separado)
6. Conecte el cable de corriente al Detectalia CUBE
7. Presione el botón **RESET** y sin dejar de presionarlo arranque el dispositivo con el interruptor **ON/OFF**. En la pantalla aparecerán un texto que indicará que ha entrado en modo de actualización como por ejemplo **"Download mode"** (Si no aparecen este mensaje vuelva a intentar realizar el paso 7)
8. Deje de pulsar el botón **RESET**
9. Inicie el software **Detectalia Update software.exe**



10. Haga click en Load File
11. Seleccione en la carpeta donde ha descomprimido el software el archivo con nombre terminado en **.EUP**
12. Haga click en **Upload Soft**



13. Si la carga se realiza al 100% el aparato se reiniciará automáticamente
14. Haga click en el botón **EXIT** para cerrar el programa
15. Su dispositivo se ha actualizado. Ya puede volver a activar su antivirus